
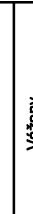




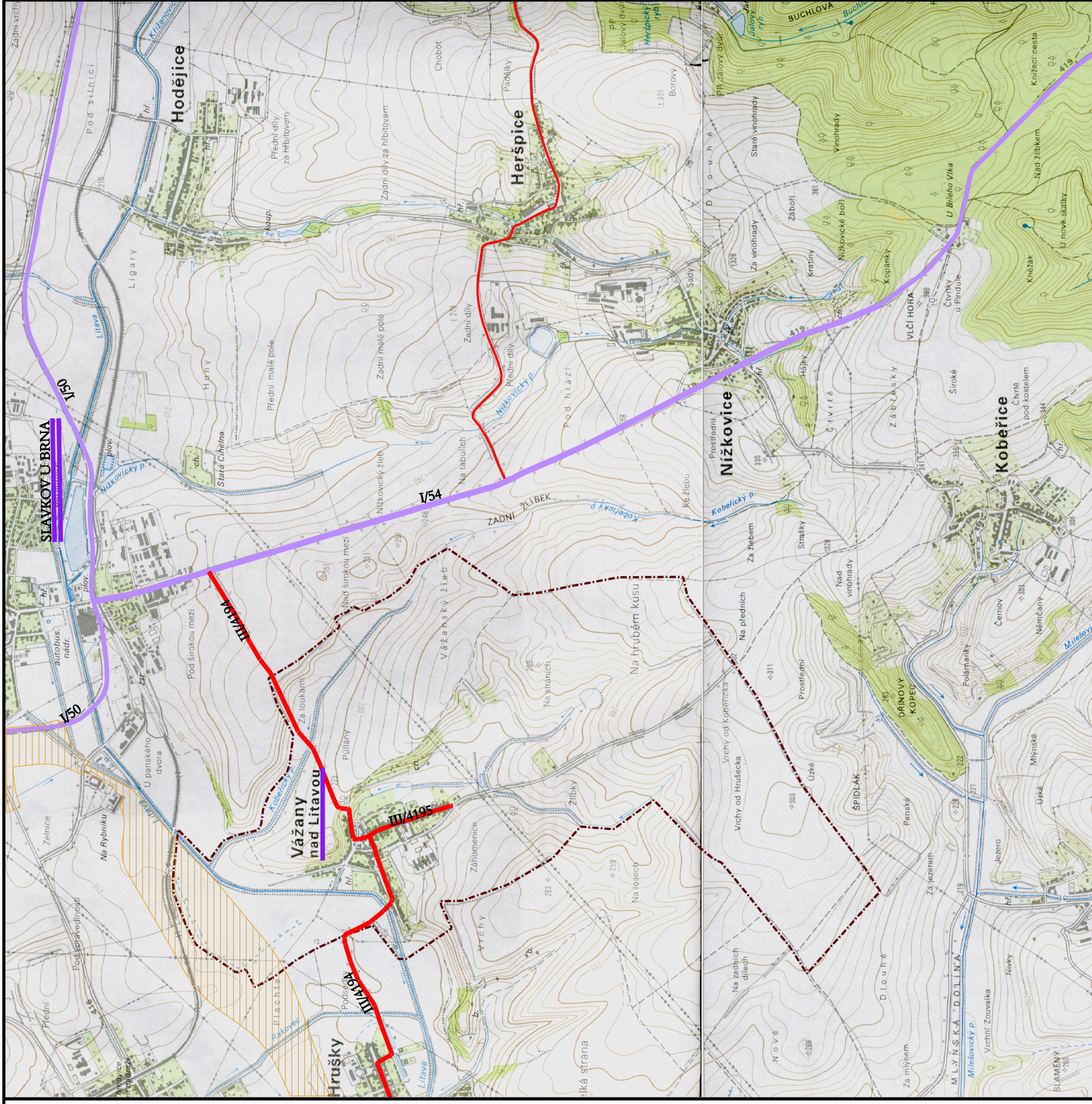


ÚZEMNÍ PLÁN OBCE VÁŽANY NAD LITAVOU ZMĚNA Č. 4 - ODŮVODNĚNÍ

LEGENDA:

	HRANICE SPRÁVNÍHO ÚZEMÍ OBCE
	ŘEŠENÁ OBEC
	OBEC S ROZŠÍŘENOU PŮSOBNOSTÍ
	STÁTNI SILNICE - STAV
	KRAJSKÉ SILNICE - STAV
	KRAJSKÁ SILNICE - ÚZEMNÍ REZERVA



ŠIRŠÍ VZTAHY

1:25 000

POŘIZOVATEL:	MĚSTSKÝ ÚŘAD SLAVKOV U BRNA
ZPRACOVATEL:	ING. ARCH. MILOSLAV SOHR, Ph.D. ZELNÁ 13, BRNO, IČ:680 90 731
VEDOUcí PROJEKTANT:	ING. ARCH. MILOSLAV SOHR, Ph.D.
DATUM:	LISTOPAD 2016

O1